



O Copan é um dos edifícios mais importantes da cidade de São Paulo, no centro da cidade, um marco na paisagem paulista. Símbolo da arquitetura moderna, o edifício concebido pelo arquiteto Oscar Niemeyer desvela o design de uma época, com a materialidade do concreto e fluidez plástica permitida pela técnica. O encontro entre a escola carioca com a escola paulista revela nuances que constroem uma arquitetura autêntica em contexto caótico, uma dissolução que inicia-se no espaço público e que avança no céu. Nesse sentido, projetar no Copan é compreender como um edifício tão emblemático constrói sua relação com a cidade, através da permeabilidade e integração com o seu meio, a noção de espacialidade contínua e democratização do chão público.

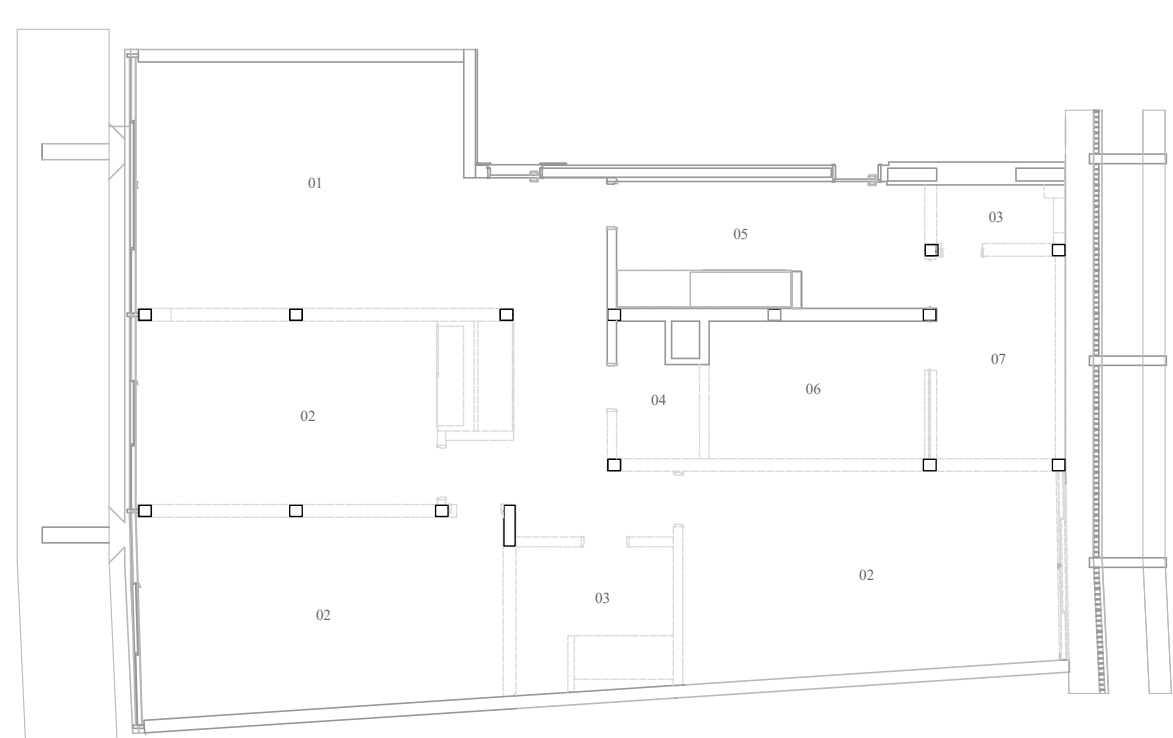
A proposta instiga a dissolução das paredes, a remoção das barreiras para abrir protagonismo para as relações humanas. São dispostos dois núcleos no espaço capazes de acomodar todo o programa funcional, que aproveita as paredes hidráulicas e aberturas para ventilação existentes ao edifício. A disposição desses núcleos cria circulações livres por extensão do apartamento, percursos livres em que os usuários possam usufruir do

habitar de maneira leve e fluida. O living está integrado com a mesa de refeição, tendo em vista reuniões futuras com os amigos, uma posição estratégica em que o fluxo da cozinha acontece em alinhamento com essa área, facilitando atividades e diálogos. A área de serviço acompanha a parede hidráulica existente, facilitando a acomodação dos eletrodomésticos e equipamentos. As bicicletas são guardadas próxima a entrada do apartamento, facilitando o processo. Armários acompanham a entrada, com a utilidade de armazenar o vestuário e calçados ao chegar de fora.

O home office, parte integrante do novo paradigma de habitar, é localizado na configuração criada para a estante lateral, que acomoda os livros e pertences capazes de caracterizar a identidade dos moradores. A estante, de hastes e chapas metálicas, estrutura a distinção entre duas áreas importantes para o apartamento, a cozinha e o home office. A disposição das mesas de trabalho é feita com a extensão da mesma chapa metálica da estante, simplificando o desenho para esta área de trabalho em contato direto com os materiais de apoio presentes na mesma. O home office garante um fluxo objetivo ao banheiro, facilitando a

dinâmica de uso durante os horários de trabalho. O quarto, disposto na fachada norte, garante o sol da manhã e a vista da metrópole paulistana. Portas de correr em madeira flexibilizam o contato com a área do living e permitem a liberdade e expandir os espaços quando necessário. O banheiro está localizado paralelamente e armários fixos são dispostos para o armazenamento de roupas e utensílios dos moradores.

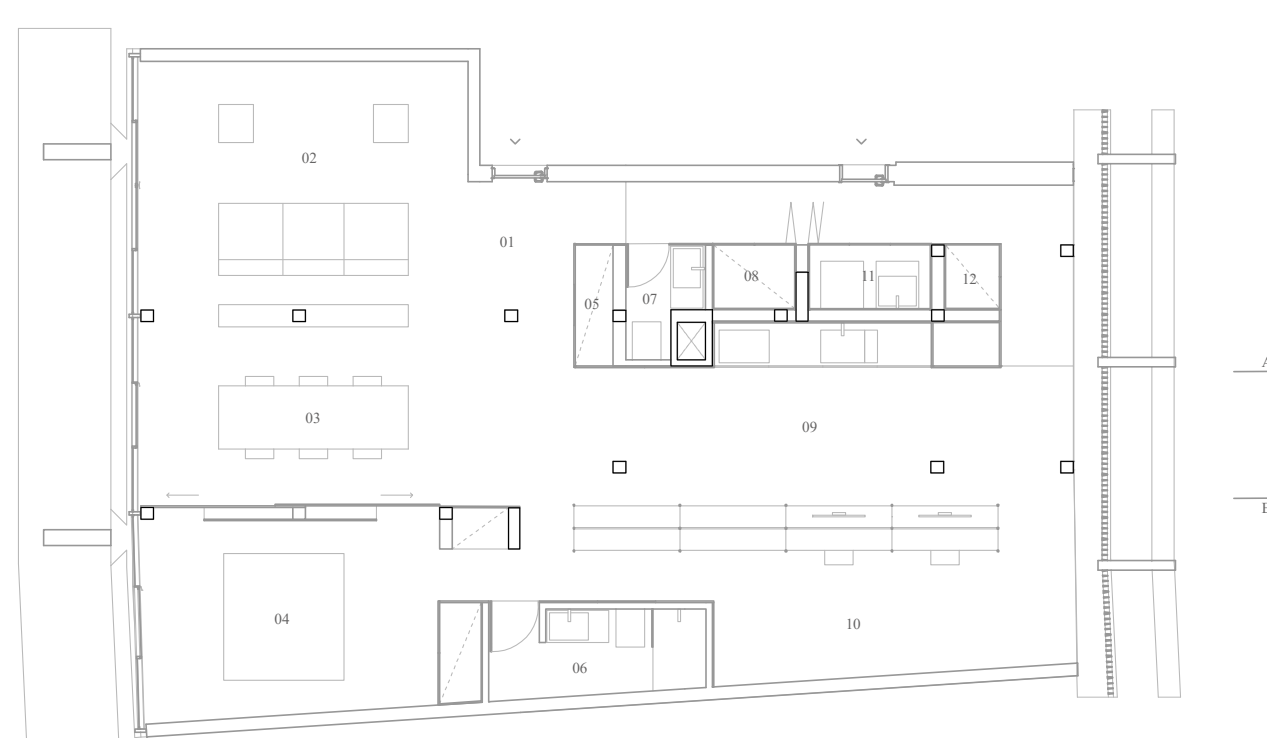
A permeabilidade e fluidez do espaço garante o contato com o tempo, com a entrada de luz e sensações durante o dia. Perceber a paisagem metropolitana da capital paulista através do movimento no espaço é permitir que a arquitetura revele novas apreensões do meio, em que a dimensão do habitar ultrapassa ao refúgio e abre lacunas para expansão do olhar. O Copan sugere uma arquitetura que explora os limites, em que a organicidade confronta os ângulos retos da cidade, uma dialética silenciosa que constrói relações, já o apartamento sugere novas relações, em que o espaço manifesta intenções e abre novas possibilidades.



PLANTA DEMOLIÇÃO

Legenda.

- 01. Sala de Estar 02. Quarto 03. Banheiro 04. Lavabo 05. Cozinha
- 06. Armazenamento 07. Área de serviço



PLANTA PROJETO

Legenda.

- 01. Entrada 02. Sala de estar 03. Sala de jantar 04. Quarto 05. Armário
- 06. Banheiro 07. Lavabo 08. Bicicletário 09. Cozinha 10. Lavabo
- 11. Área de serviço 12. Dispensa.

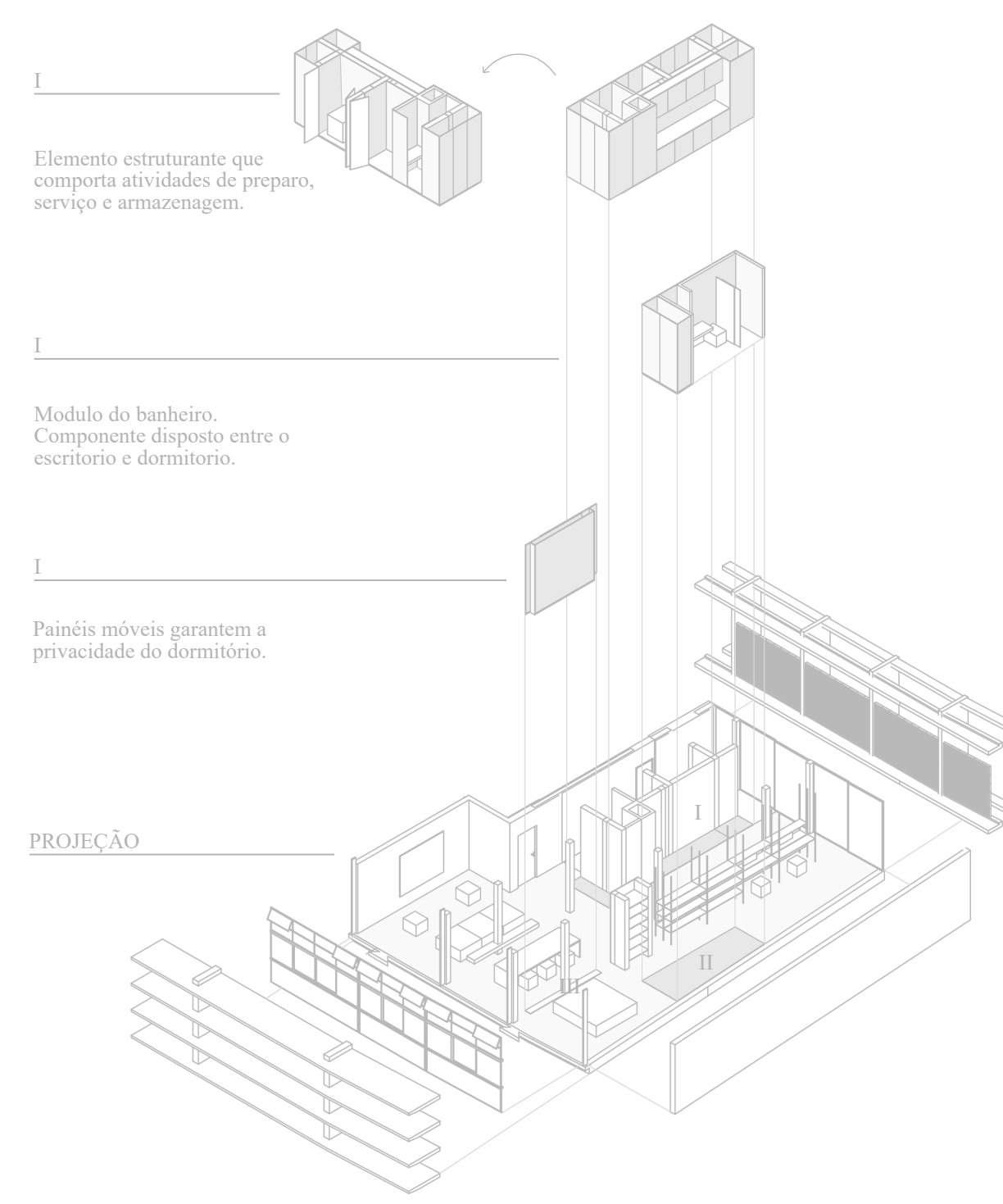


CORTE AA

I. Dormitório II. Sala de Estar



CORTE BB



Elemento estruturante que comporta atividades de preparo, serviço e armazenagem.

Modulo do banheiro. Componente disposto entre o escritório e dormitório.

Painéis móveis garantem a privacidade do dormitório.

PROJEÇÃO

CONSTRUÇÃO

DEMOLIÇÃO

