



COLHEITA BIKE

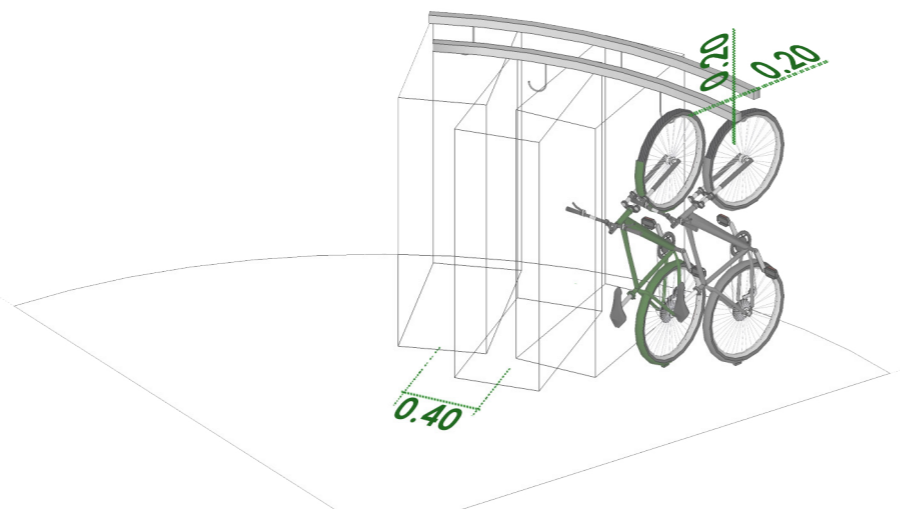
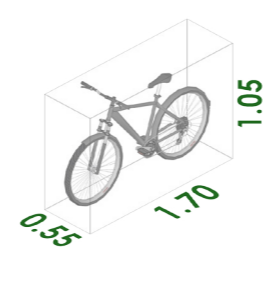
COLHEITA BIKE É UM BICICLETÁRIO PENSADO PARA ABRIGAR UM GRANDE NÚMERO DE BICICLETAS DE MANEIRA **COMPACTA**. A ESTRUTURA DE PILAR ÚNICO E CENTRAL É UM **GENEROSO TETO** COM BAIXA OCUPAÇÃO NO NÍVEL DO CICLISTA, LIBERANDO MAIS ESPAÇO PARA MANOBRA E ESTACIONAMENTO. POSSUI FECHAMENTO EM CHAPA METÁLICA PERFORADA QUE GARANTE A SEGURANÇA E PERMITE A **VISIBILIDADE** DO INTERIOR AO EXTERIOR. ALÉM DOS ARMÁRIOS E BANCADA PARA FACILITAR A VIDA DO CICLISTA, POSSUI TAMBÉM UM LAVABO PARA LAVAR O ROSTO E TROCAR DE VESTIMENTAS E UMA FERRAMENTARIA PARA MANUTENÇÃO DAS BIKES.

O BICICLETÁRIO SE FORMA A PARTIR DA UNIDADE **MATRIZ**, QUE PODE SER CONJUGADA DE DIFERENTES MANEIRAS AFIM DE ATENDER DIFERENTES DEMANDAS NA CIDADE. O PROJETO **MODULAR** PERMITE A EXPANSÃO DE **30 VAGAS** PARA 60, 90, 120 E ATÉ **150 VAGAS**.

A DISPOSIÇÃO DAS BICICLETAS FOI ELABORADA DE MANEIRA A EVITAR CONFLITOS UTILIZANDO O MENOR ESPAÇO POSSÍVEL.

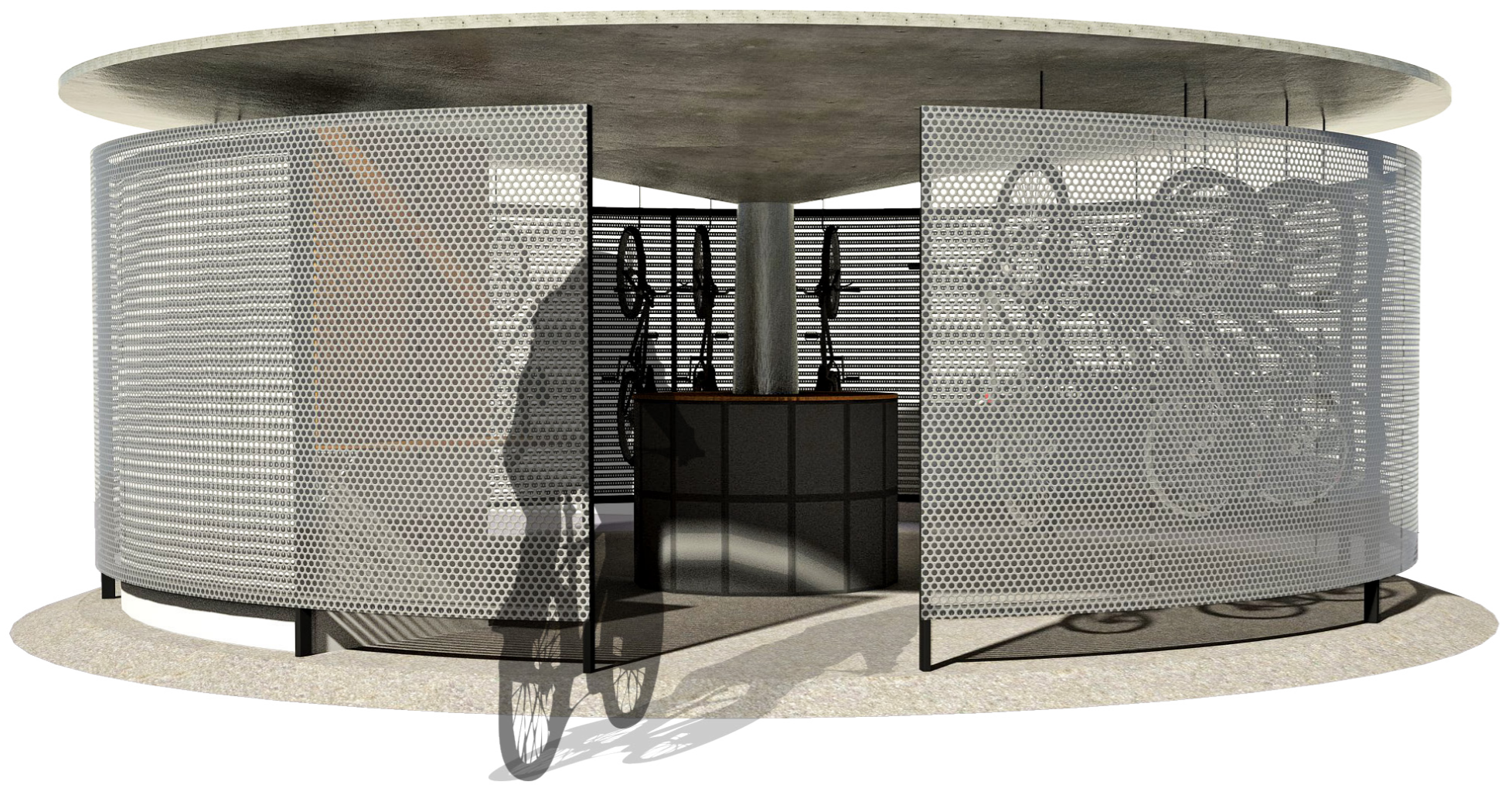
DIMENSÕES BÁSICAS DA BICICLETA

0,55x1,70x1,05m (LxCxH)



DIMENSIONAMENTO DO BICILETÁRIO

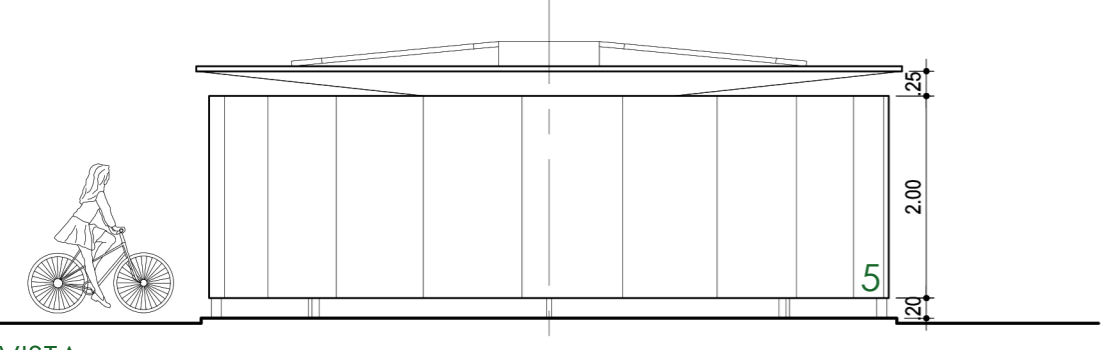
2 EIXOS DE BICICLETAS ESPAÇADOS EM 20cm NA VERTICAL E NA HORIZONTAL, PERMITINDO ESPAÇAMENTO MÍNIMO ENTRE BICICLETAS DE 40cm, SEM TER CONFLITOS ENTRE GUIDÕES.



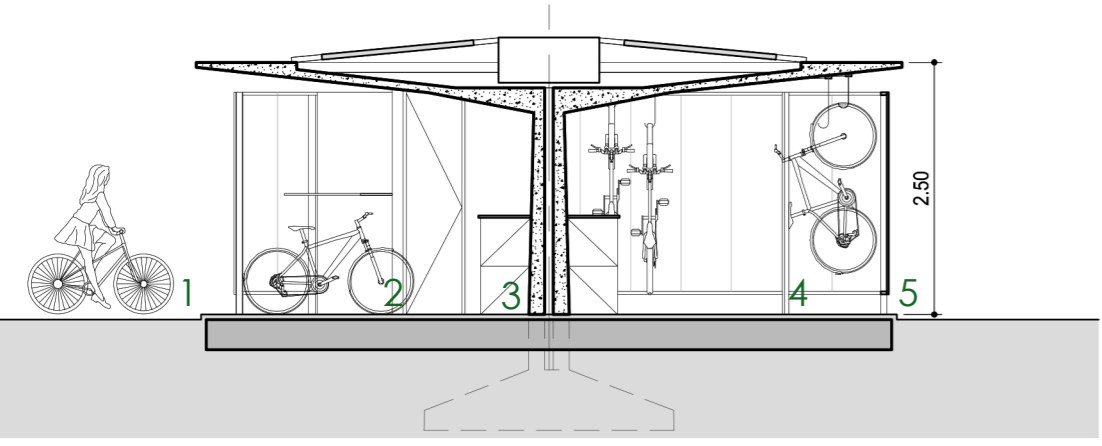
VISTA GERAL DO BICICLETÁRIO MATRIZ

BICICLETÁRIO MATRIZ

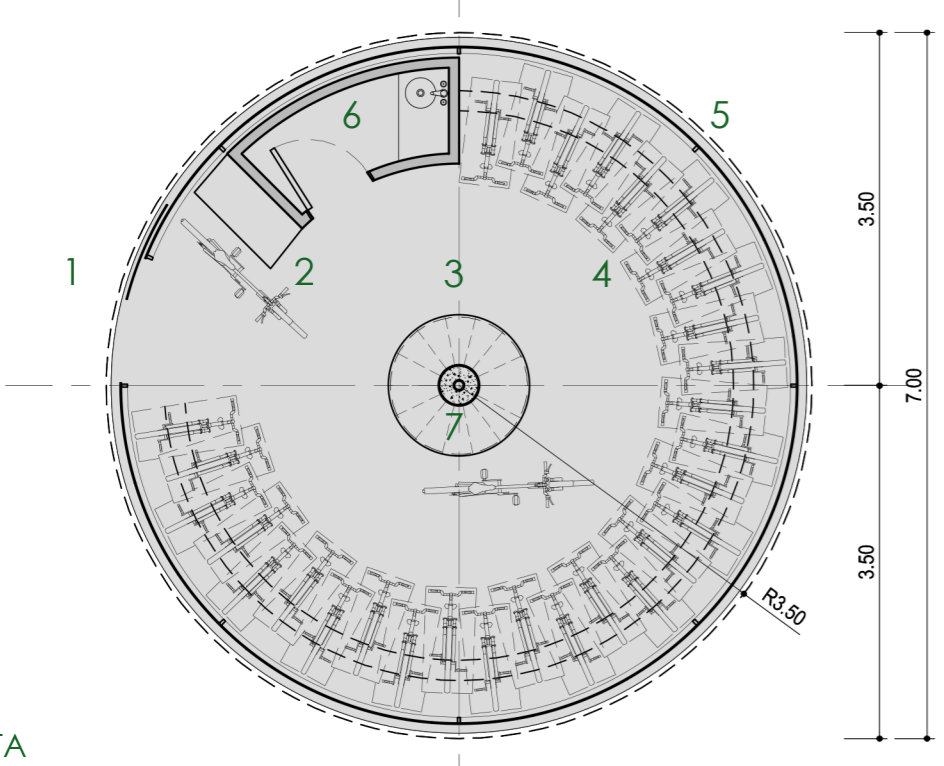
- 30 VAGAS
- 28 ARMÁRIOS
- 1 LAVABO
- FERRAMENTARIA



VISTA 1:75

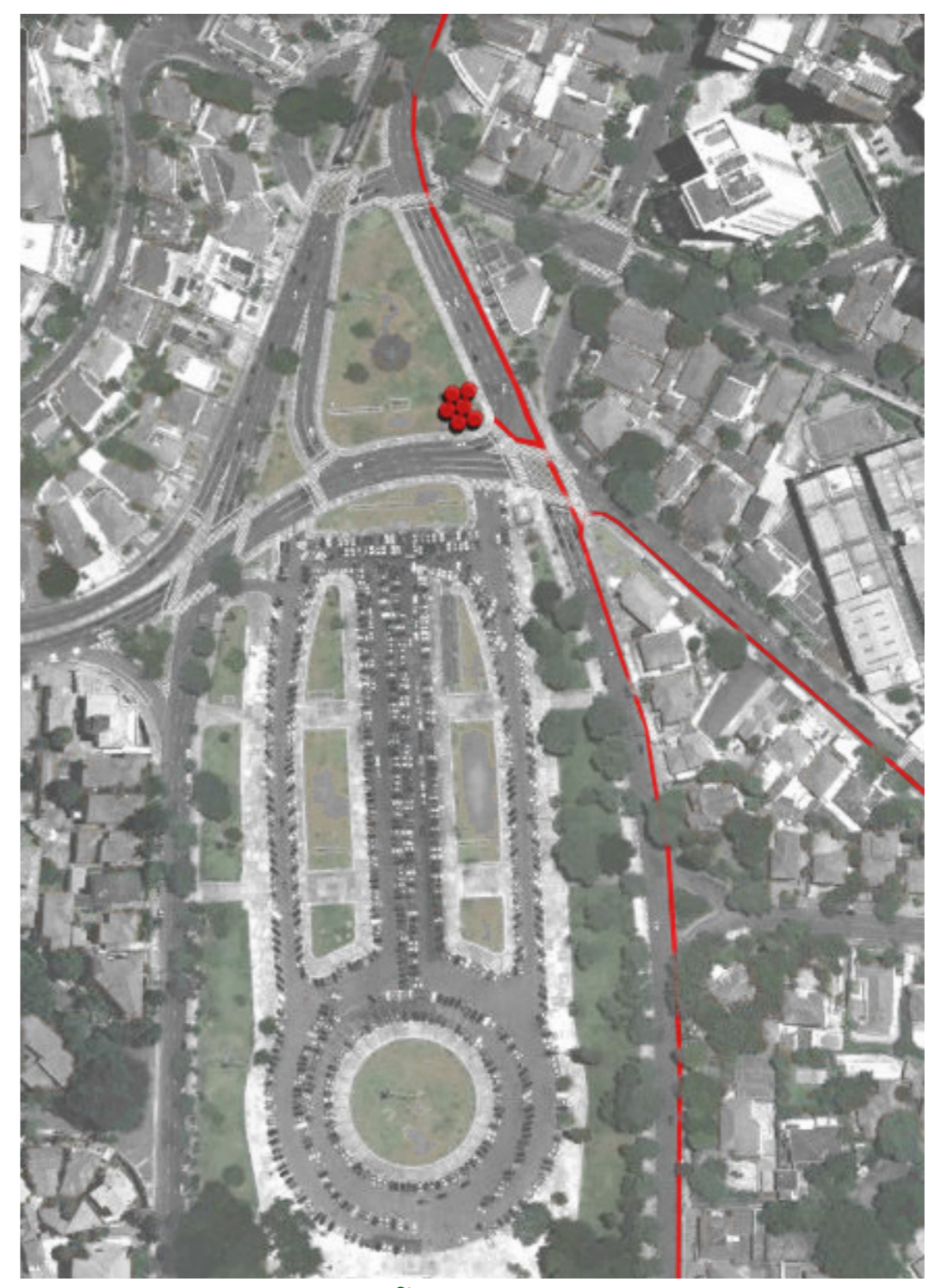
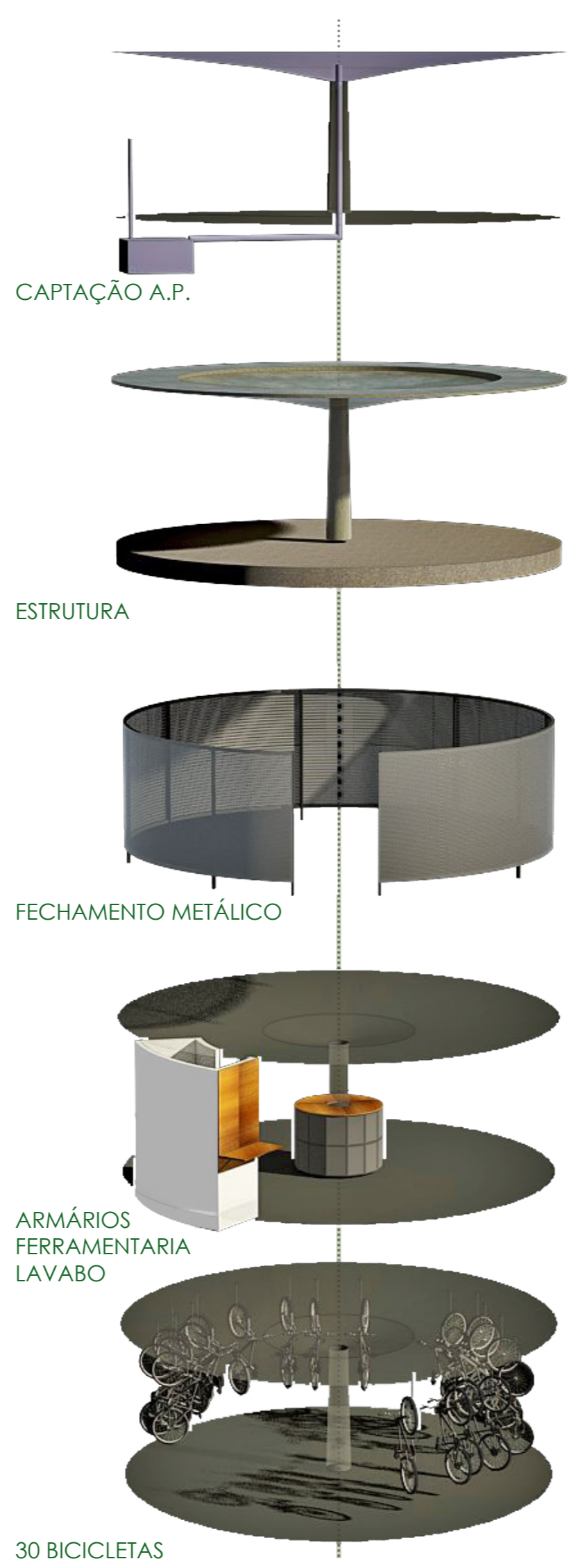


CORTE 1:75



PLANTA 1:75

- LEGENDA**
1. ACESSO
 2. OFICINA DE MANUTENÇÃO
 3. ARMÁRIOS 28 UNID. E BANCADA EM MADEIRA
 4. BICICLETAS 30 VAGAS
 5. FECHAMENTO EM CHAPA PERFORADA
 6. LAVABO
 7. ESTRUTURA EM CONCRETO



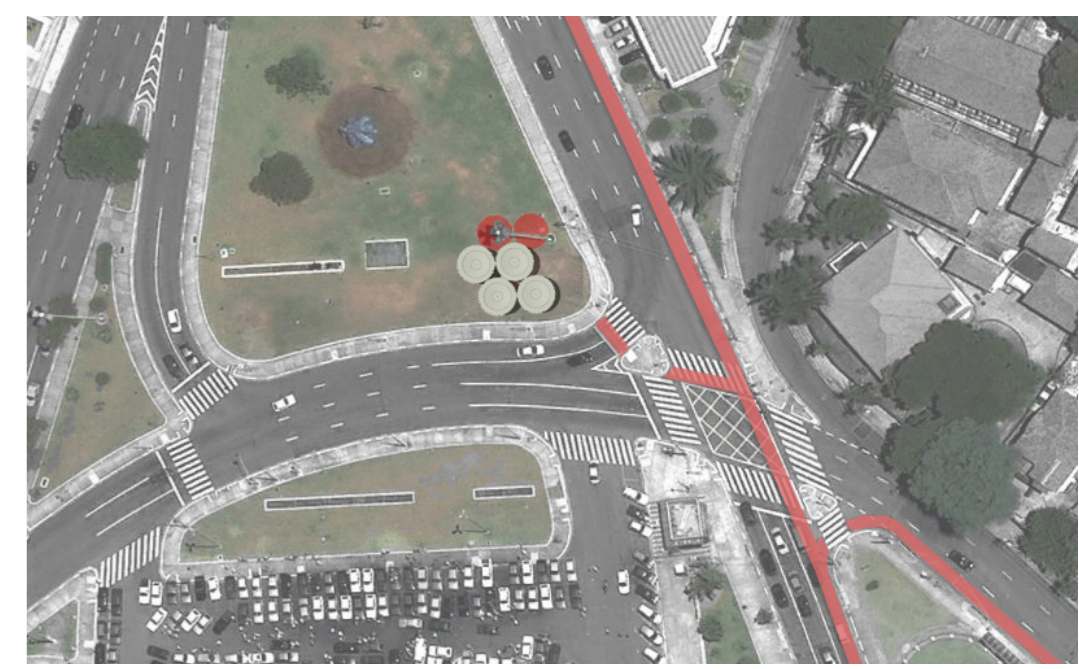
PLANTA DE SITUAÇÃO

PRAÇA CHARLES MULLER E AV. PACAEMBÚ

COLHEITA BIKE PODE SE ADAPTAR A QUALQUER LOCALIZAÇÃO NA CIDADE SEM GRANDES ESFORÇOS. O LOCAL ESCOLHIDO PARA A IMPLANTAÇÃO FOI A PRAÇA CHARLES MULLER, NO BAIRRO DO PACAEMBÚ, NO ENCONTRO DE 2 CICLOVIAS.

COMPREENDEDO QUE ESTE É UM PONTO DE INTERESSE DA CIDADE MAS CUJA DEMANDA NÃO É MUITO GRANDE, A INTENÇÃO É QUE SEJA IMPLANTADA A UNIDADE MATRIZ DE 30 VAGAS E DE ACORDO COM O CRESCIMENTO DA DEMANDA, ESTE BICICLETÁRIO POSSA SE EXPANDIR PARA ATENDER ATÉ 150 BICICLETAS.

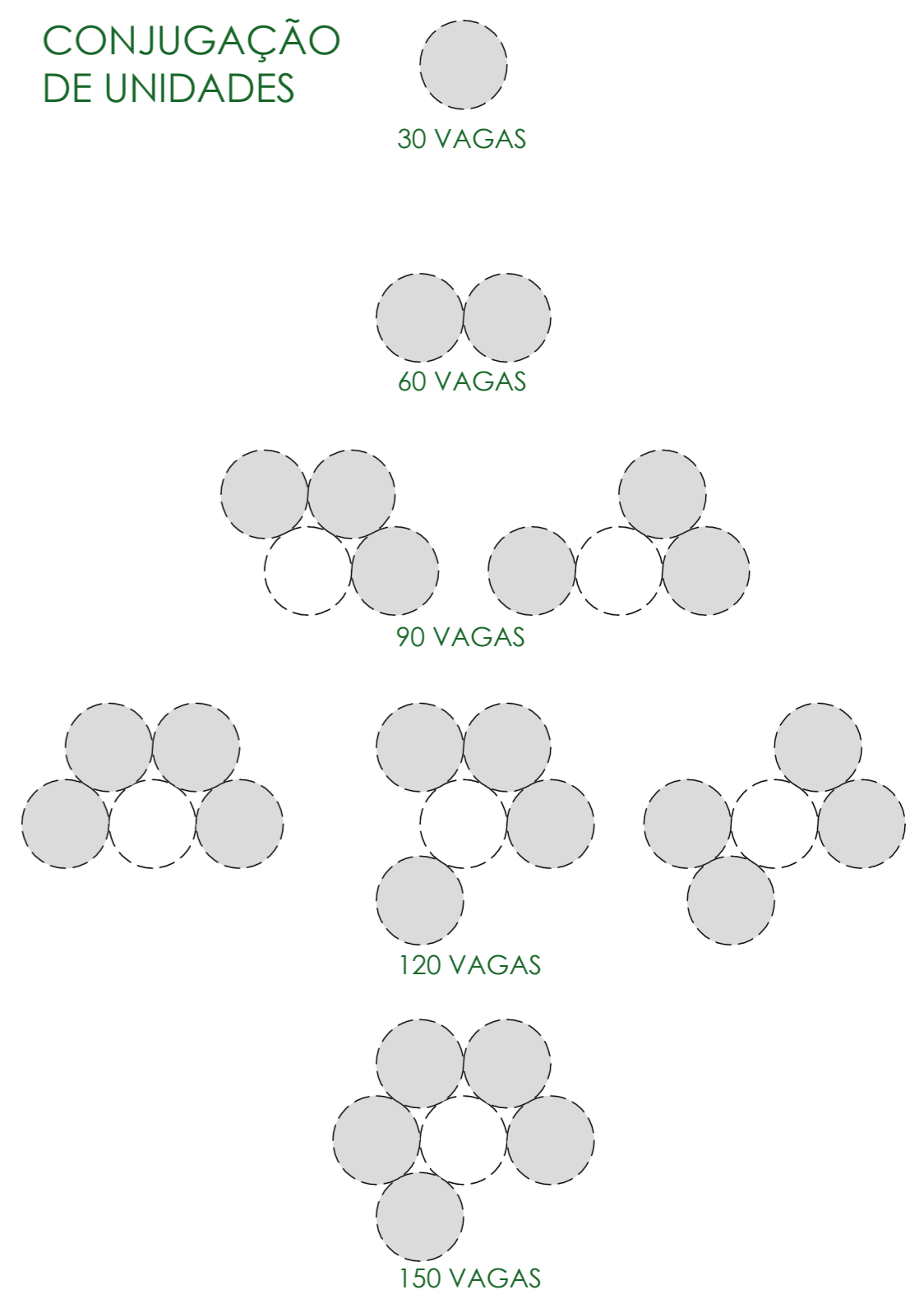
A OFERTA DE VAGAS PODE VARIAR EM DIFERENTES PONTOS DA CIDADE DE ACORDO COM A DEMANDA DE CICLISTAS E A OFERTA DE ESPAÇO.



IMPLANTAÇÃO

PRAÇA CHARLES MULLER E AV. PACAEMBÚ

CONJUGAÇÃO DE UNIDADES



MATERIAIS

- CONCRETO APARENTE
- CIMENTADO
- PISO INTERTRAVADO DE CONCRETO
- MADEIRA
- CHAPA METÁLICA PERFORADA

BICICLETÁRIO CONJUGADO

- 90 VAGAS
- 98 ARMÁRIOS
- 3 LAVABO
- 3 FERRAMENTARIA

- LEGENDA**
1. ACESSO E ABRIGO
 2. OFICINA DE MANUTENÇÃO
 3. ARMÁRIOS E BANCADA EM MADEIRA
 4. BICICLETAS
 5. FECHAMENTO EM CHAPA PERFORADA
 6. LAVABO
 7. ESTRUTURA EM CONCRETO
 8. ÁREA PARA EXPANSÃO, MÁXIMO 150 VAGAS

