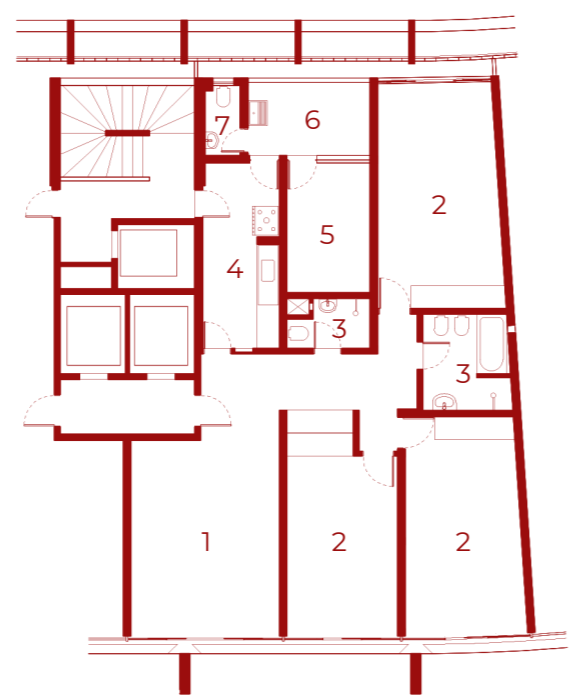


APRESENTAÇÃO

O projeto busca a integração entre as áreas sociais da casa nos ambientes de vista privilegiada, enquanto a área íntima se volta para o espaço mais silencioso. A separação entre os ambientes de receber visitas e os mais reservados é delineada pela estante curva que busca relações com o desenho do edifício. Além disso, o grande elemento central, que conjuga banheiro e armário, cria à sua volta o espaço de circulação que dá acesso aos demais cômodos do apartamento. Tanto esse volume quanto o que compreende dormitório e escritório são revestidos por chapas acrílicas que por vezes pivotam, se dobram, e, mimetizadas, conferem acesso e ventilação aos ambientes.

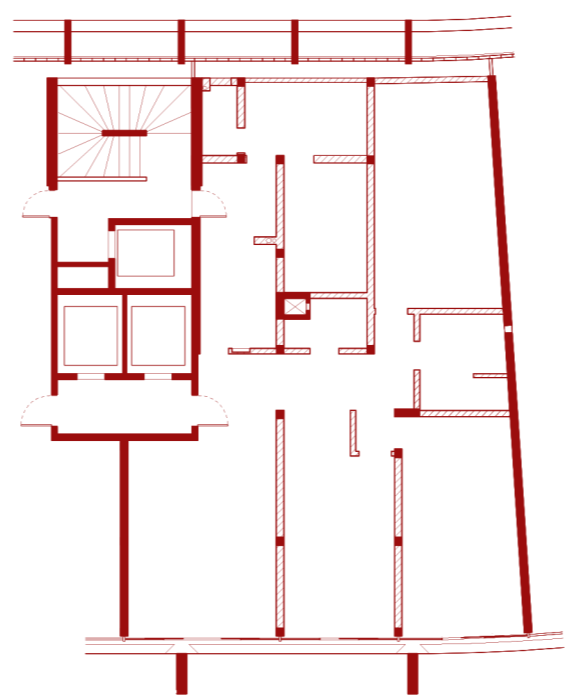
Seguindo o programa apresentado, foi desenhada uma área social que conjuga uma grande cozinha aberta, sala de estar e de jantar. Com aberturas para essa primeira área encontra-se o escritório, espaço de trabalho para o casal. O dormitório, logo atrás do escritório, possui área de banho desenhada de maneira integrada. A lavanderia é aberta, possibilitando a ventilação cruzada através do hall de circulação criado em volta do volume central. Por fim, o corredor de entrada, que possui tanto o acesso social quanto o de serviço, abrange um espaço para a colocação de bicicletas, um banco e um armário.



PLANTA ORIGINAL

1:200

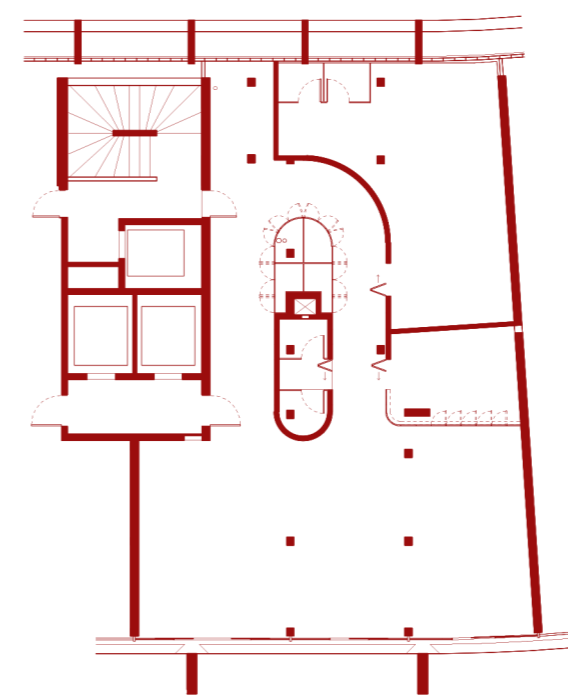
1. sala de estar
2. dormitório
3. bwc
4. cozinha
5. multiuso
6. lavanderia
7. wc



PLANTA DEMOLIR

1:200

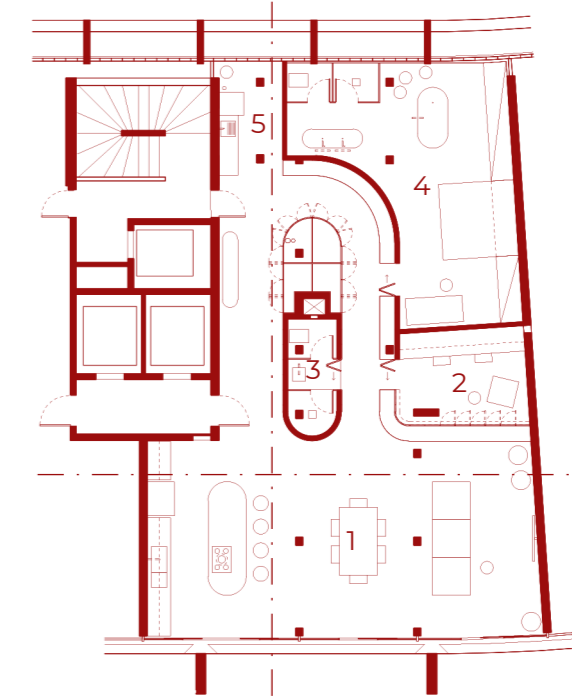
Manutenção das paredes envoltórias e do shaft central. Exposição dos tubos na lavanderia e cozinha.



PLANTA CONSTRUIR

1:200

Criação de um volume central que configura circulação radial. Áreas sociais à frente, íntimas ao fundo.



PLANTA PROPOSTA

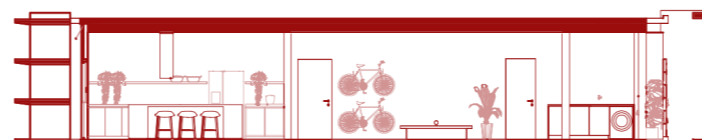
1:200

1. cozinha, jantar, estar
2. escritório
3. bwc
4. dormitório
5. lavanderia



CORTE TRANSVERSAL

1:200



CORTE LONGITUDINAL

1:200

MOBILIÁRIO

Nenhum material utilizado nesse projeto contraria os princípios de veganismo; os tecidos propostos são de linho ou algodão orgânico. Serralheria, marcenaria e marmoraria são inteiramente sob medida.

cozinha

- . Cooktop Electrolux 5 bocas
- . Geladeira Electrolux porta francesa 540L
- . Miss Holly bar chair. Jonas Lindvall, 2016. 52x40x65cm

jantar

- . Table en Forme Libre. Charlotte Perriand, 1959. 107x236x74cm
- . Cadeira Neve. Piero Lissoni, 2010. 50x45x75cm

estar

- . Smart TV Samsung
- . Sofá Extrasoft Indoor. Piero Lissoni, 2008. 279x384x63cm
- . Tabouret Berger. Charlotte Perriand, 1961. 33x27cm

escritório

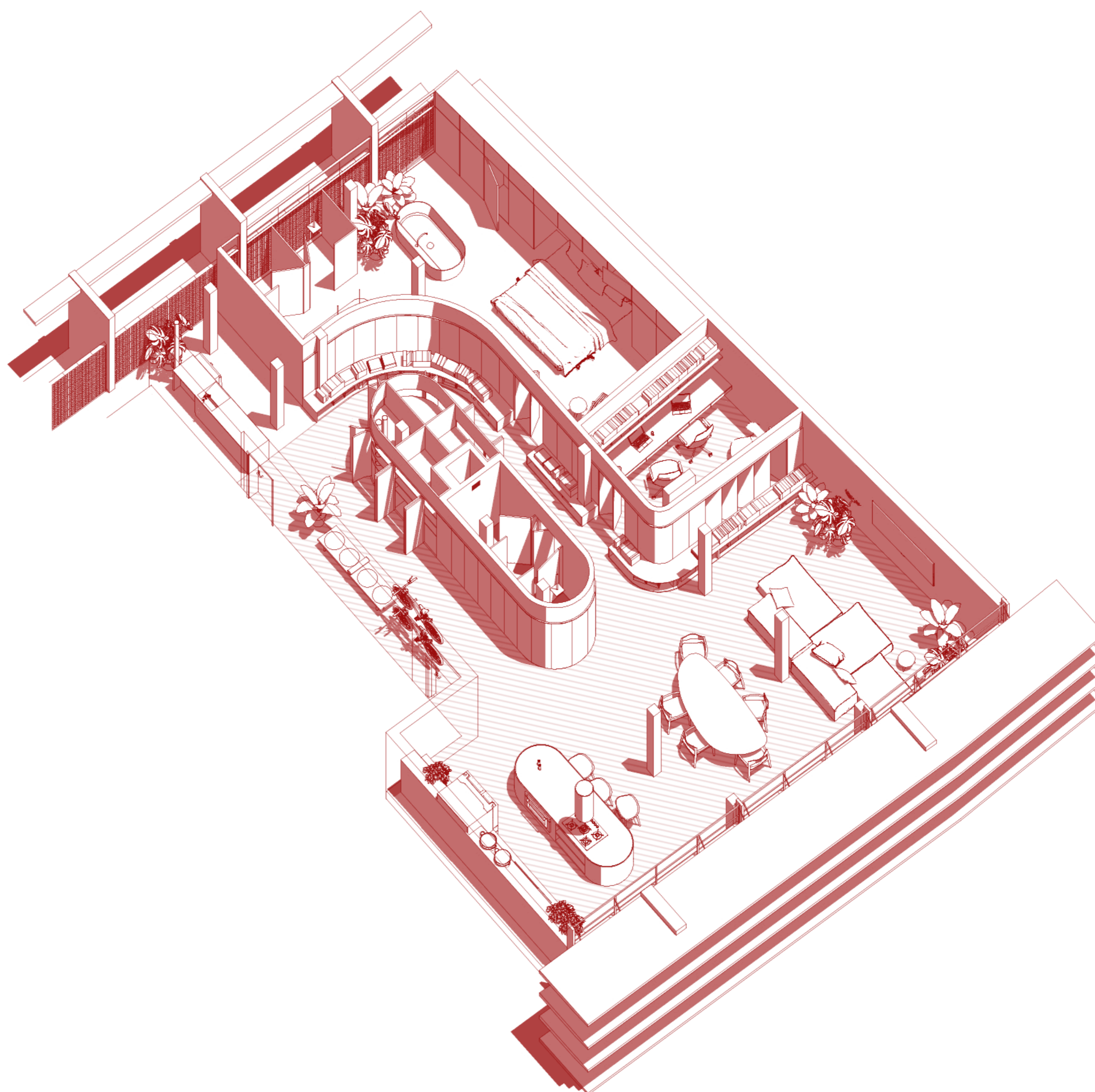
- . Cadeira Ayra alta FWay
- . Mini Papilio. Naoto Fukasawa, 2012. 54,5x55x76cm

dormitório

- . Cama Queen sob medida
- . Tokyo Chaise Longue. Charlotte Perriand, 1940. 65x149x75cm

lavanderia

- . Lava e Seca Electrolux



*poster à esquerda na cozinha de Ronan Bouroullec