

1º PRÊMIO CURA BICICLETÁRIO SP

Em estações de metrô, de trem e terminais. Nas áreas centrais e na periferia. Nos grandes pólos de comércio e nos bairros residenciais. Todos têm direito ao transporte, às cicloviás, à cidade.

O bicicletário deve acompanhar a malha cicloviária, não apenas com uma rede que se expande junto às novas faixas, mas adaptado à escala do lugar.

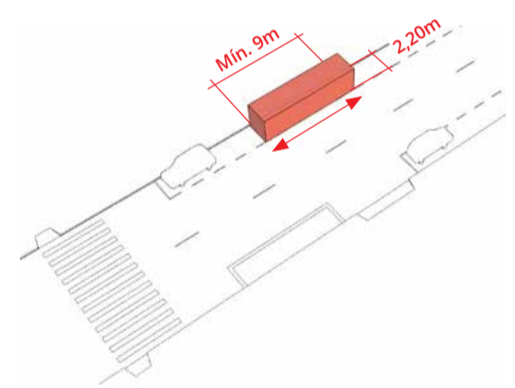
Pré-fabricado e modular, o bicicletário por nós proposto pode ser instalado em qualquer rua, avenida ou praça. Pode conter 20, 60, 100 bicicletas, ou número desejado de acordo com a necessidade.

É composto por módulos de 2,20m por 9m e implantado no leito carroçável junto ao meio-fio, aberto para a calçada. Pode ser expandido longitudinalmente de acordo com a demanda e especificidades do lugar, como perfil do terreno, ausência de saídas de garagem, etc.

O local selecionado para a implantação da proposta para 100 bicicletas foi a Rua Padre João Manuel, esquina com a Av. Paulista, de frente ao Conjunto Nacional. Centro comercial importante, dotada de grande infraestrutura de transporte público, a região recentemente recebeu uma ciclovia, cujo uso aumenta a cada dia.

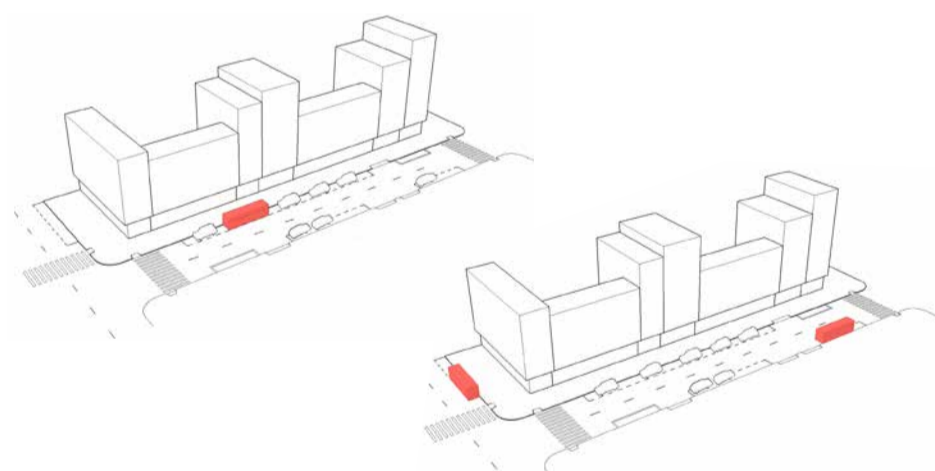
Além de suprir a carência de espaços para estacionamento de bikes, o bicicletário é uma extensão da calçada, um pequeno espaço público sombreado. Ocupa a largura de um carro. Ocupa o lugar de um ou mais carros, pois na cidade, todos os meios de transporte devem ter seu espaço.

DIMENSÕES GERAIS e IMPLANTAÇÃO DO MÓDULO

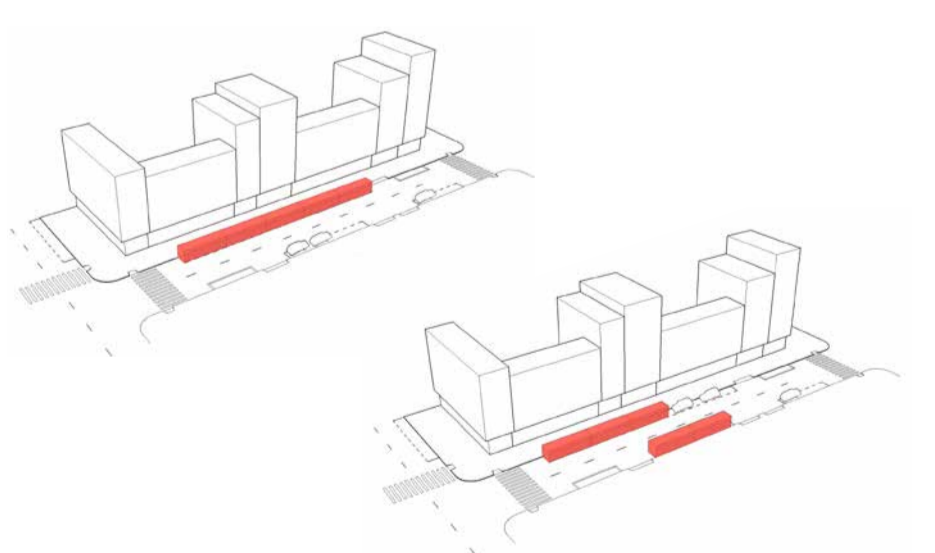


EXEMPLOS DE COMBINAÇÃO MODULAR

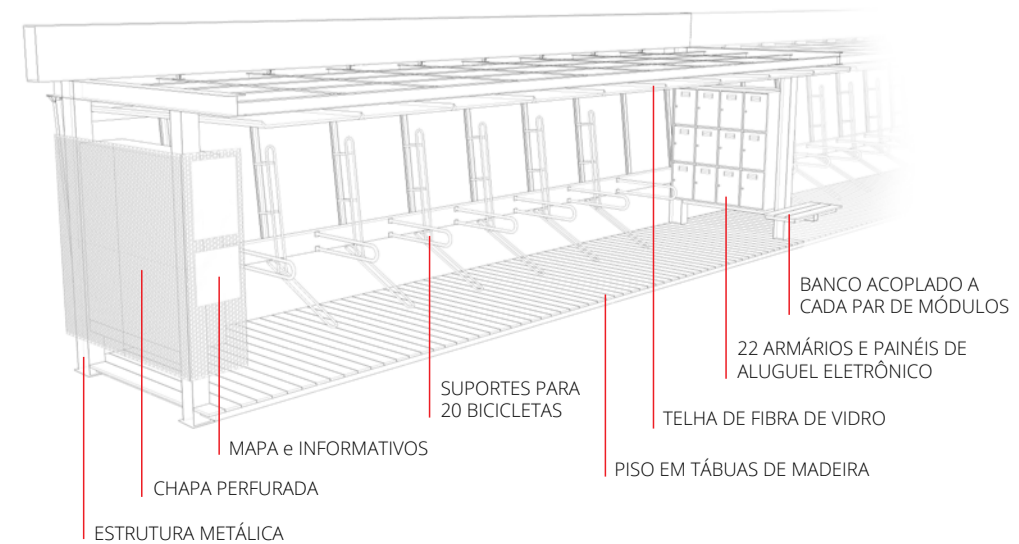
20 BICICLETAS



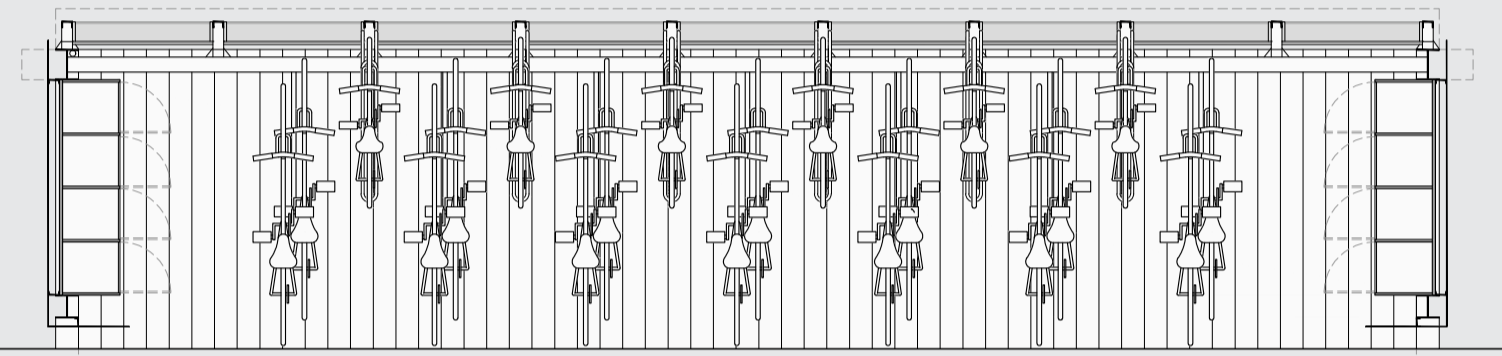
100 BICICLETAS



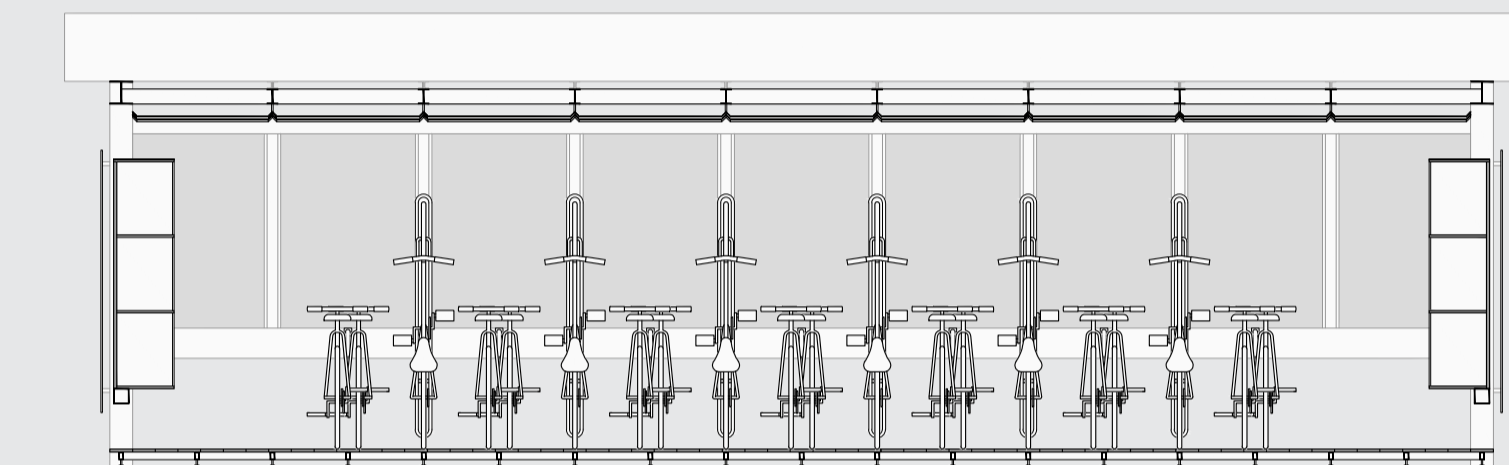
DESCRIÇÃO DO MÓDULO



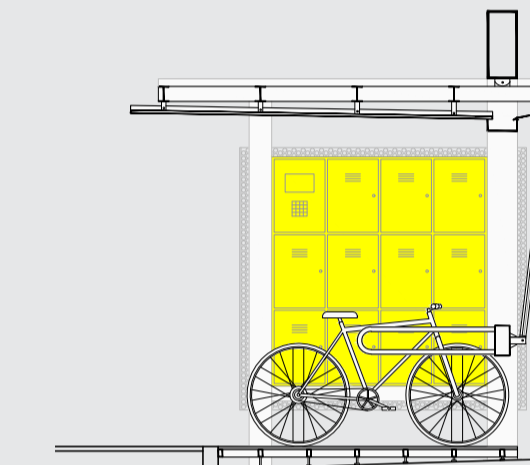
MÓDULO ÚNICO = BICICLETÁRIO COM 20 BICICLETAS



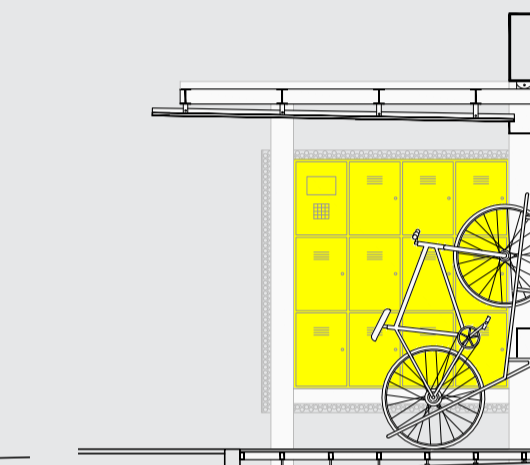
PLANTA



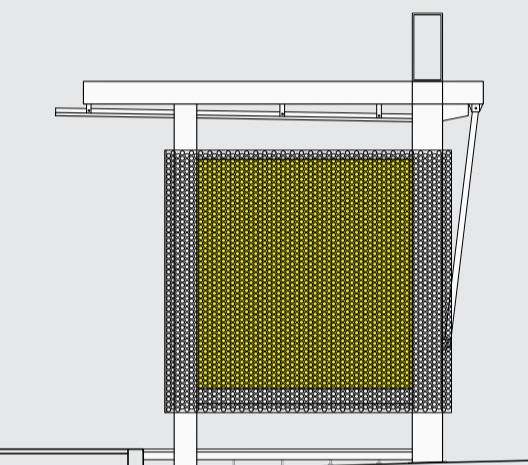
CORTE LONGITUDINAL



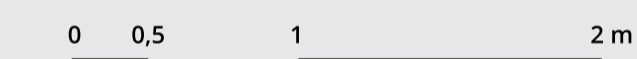
CORTE TRANSVERSAL APOIO BIKE TIPO 1



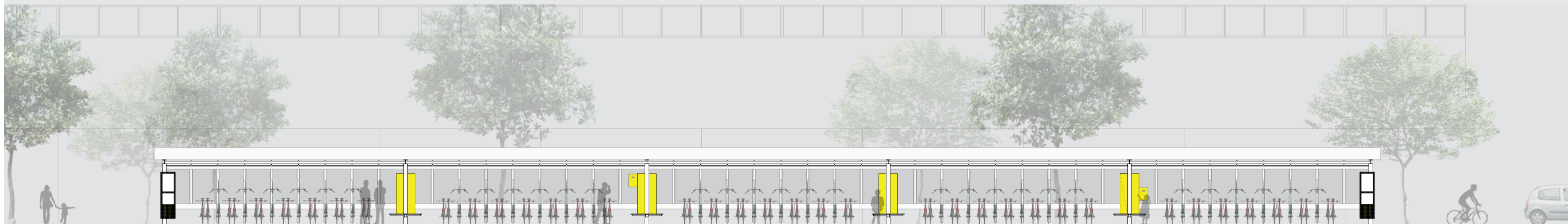
CORTE TRANSVERSAL APOIO BIKE TIPO 2



VISTA LATERAL



VISTA FRONTAL - BICICLETÁRIO COM 100 BICICLETAS



VISTA DE TRÁS - BICICLETÁRIO COM 100 BICICLETAS



IMPLANTAÇÃO - BICICLETÁRIO COM 100 BICICLETAS

